



Vill du vara med och stödja och påverka elfordonsutvecklingen i Sverige?



För eventuella frågor kontakta:

Arne Johansson, Ordf

Tel: 0708-98 96 02

Mail: arne@minasidor.com

Thomas Hammarlund, Sekr

Tel: 031-368 38 74

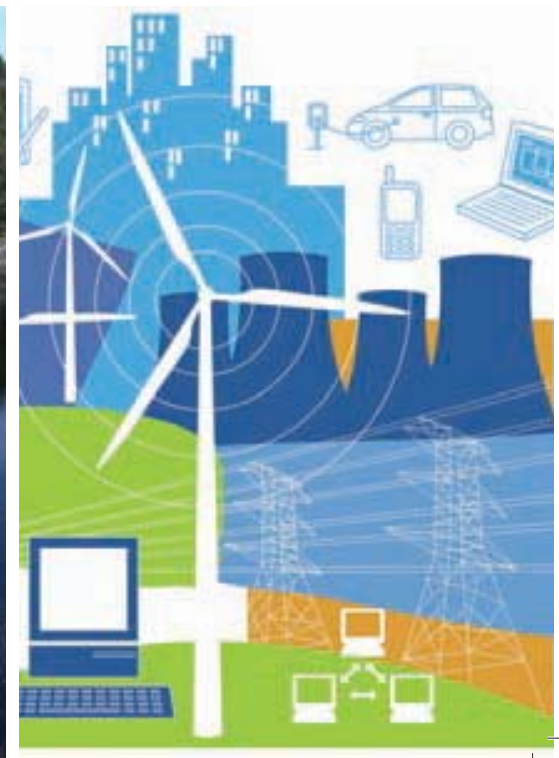
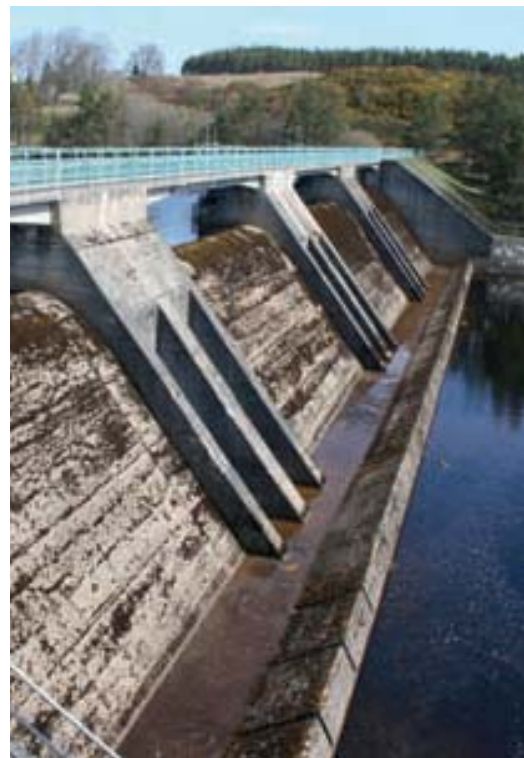
Mail: thomas.hammarlund@miljo.goteborg.se

Torbjörn Waldenby, Verksamhetsansvarig

Tel: 070-999 88 30


Mail: t.waldenby@jiccab.com

www.sweva.org





Bli medlem i SWEVA, Svenska el- och elhybridfordonsföreningen.



SWEVA är en ideell förening som startade 1990 med syfte att främja introduktionen av elfordon i Sverige. Föreningen är en sammanslutning av användare av och förespråkare för eldrivna vägfordon i Sverige. SWEVA representerar Sverige i AVERE (European Association for Battery, Hybrid and Fuel Cell Electric Vehicles). Genom AVERE verkar SWEVA även för en global samordning av satsningar på det här området inom WEVA (World Electric Vehicle Association).

För att nå syftet ska föreningen:

- Samla och sprida kunskap om marknaden och tekniken för eldrivna fordon
- Påverka politiker till beslut rörande långsiktigt hållbara miljöfordon och därtill hörande infrastruktur
- Påverka marknaden, såväl den offentliga som det privata näringslivet
- Samarbeta med andra organisationer som arbetar med miljöfordon
- Visionen är en renodlad elbil, men som delmål är en elhybrid med ett kretsloppsanpassat drivmedel och därefter bränslecell, en god utveckling

Medlemsavgiften är för närvarande 4000 kr/år.

Företag: _____

Adress: _____

Fakturaadress, om annan än ovan

Telefon: _____

Kontaktperson: _____

Skicka anmälan till SWEVA, c/o Matz Nettby, Toreby 230, 442 74 Harestad

Mail: matz.nettby@gatubolaget.goteborg.se